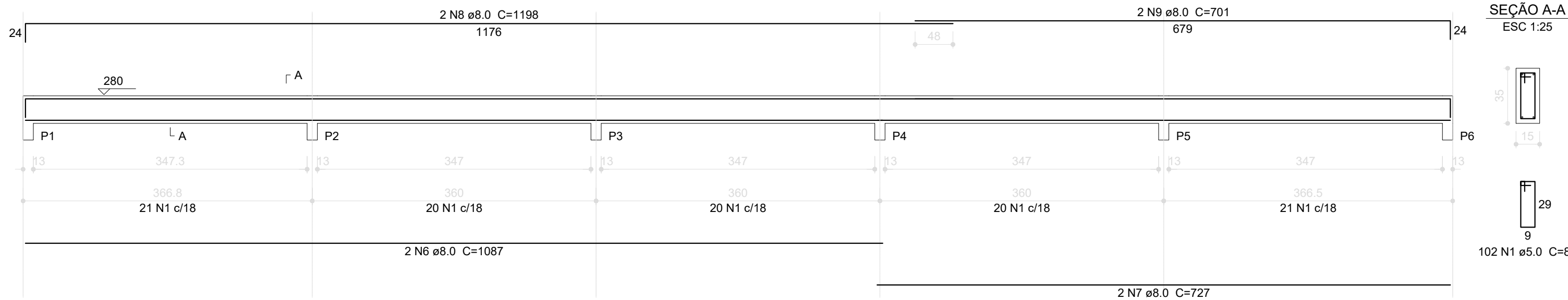
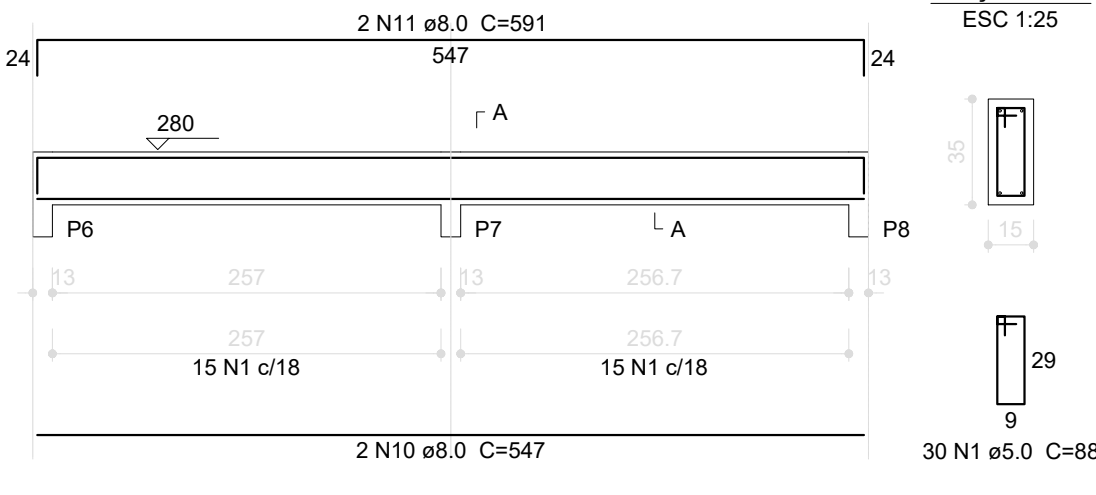


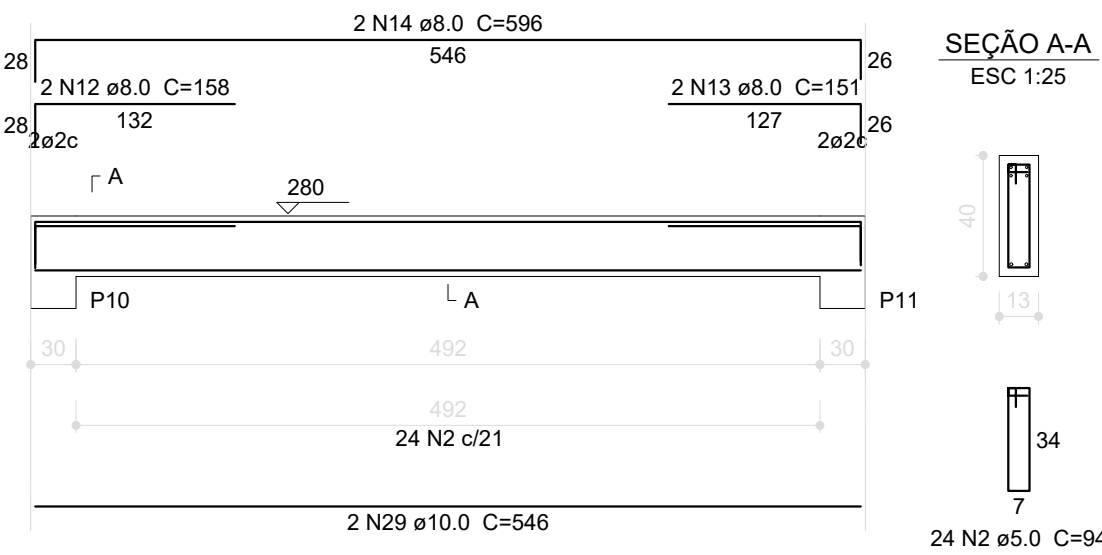
V1
ESC 1:50



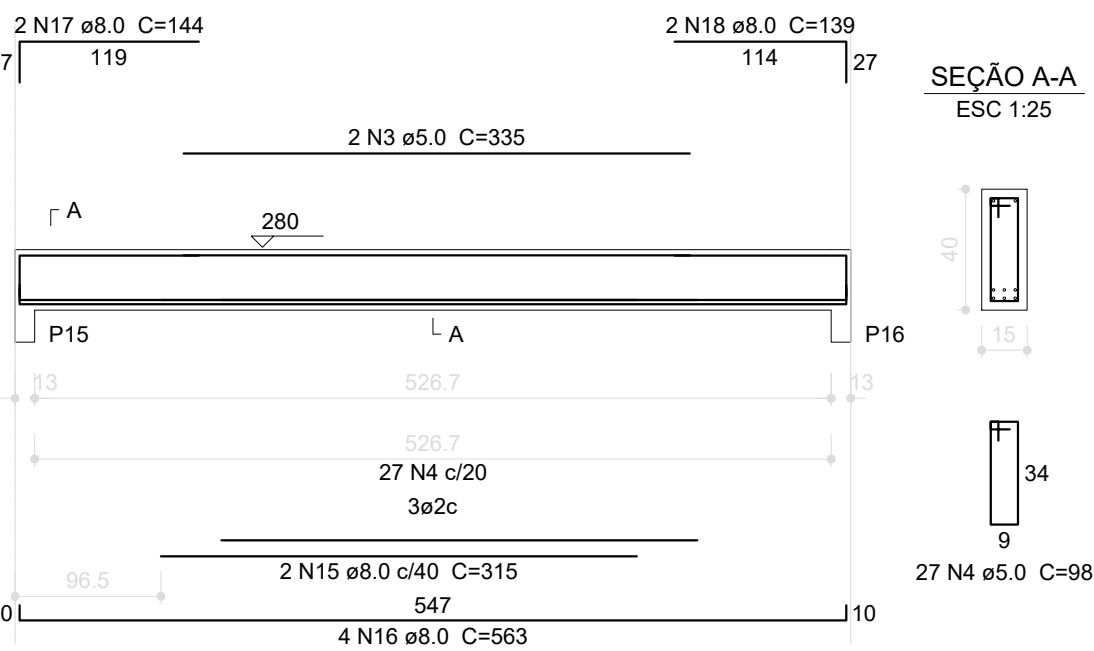
V2
ESC 1:50



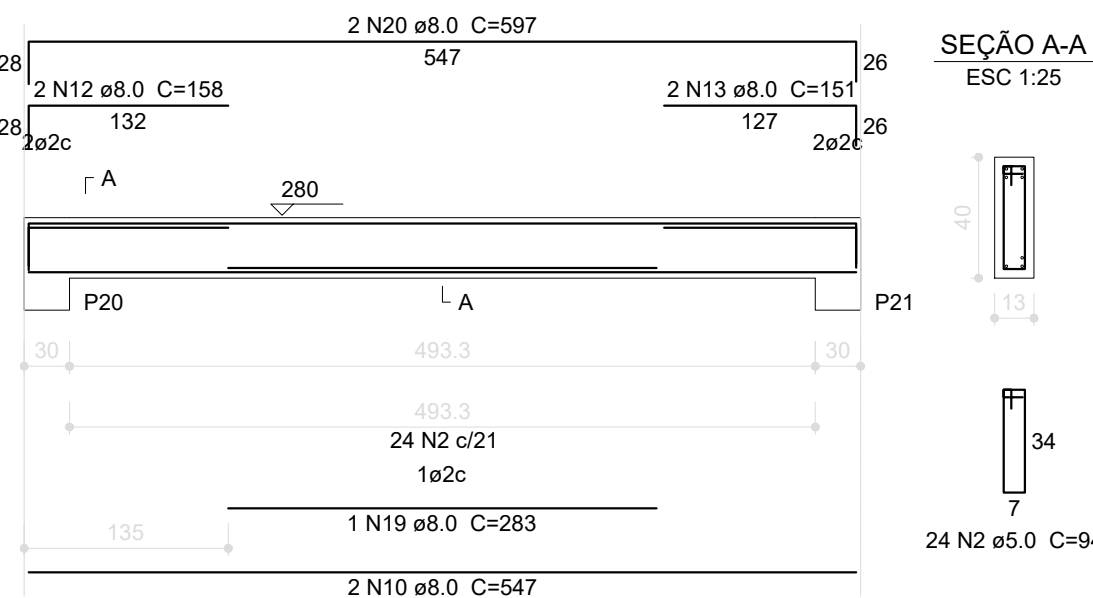
V3
ESC 1:50



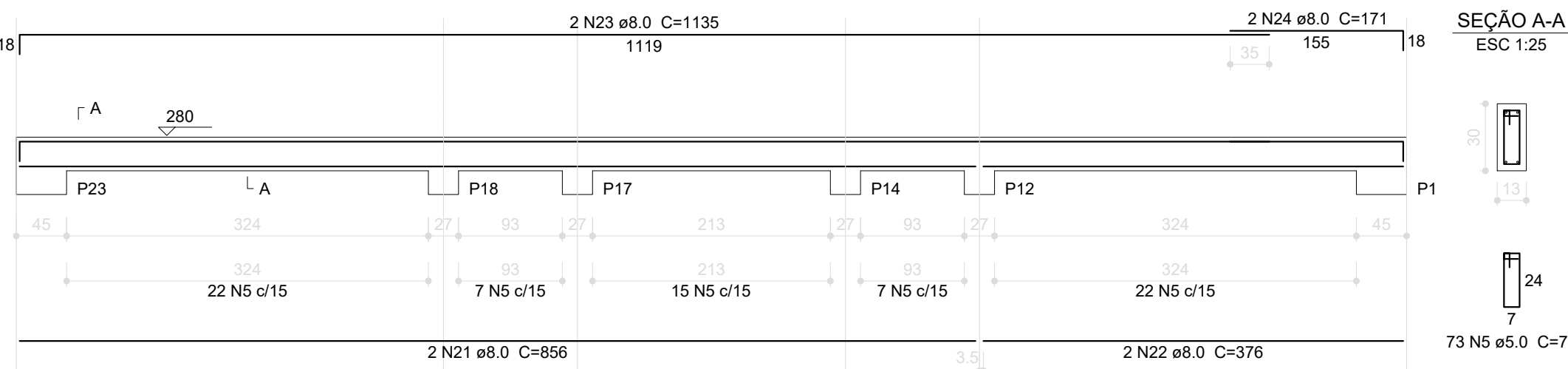
V4
ESC 1:50



V5
ESC 1:50



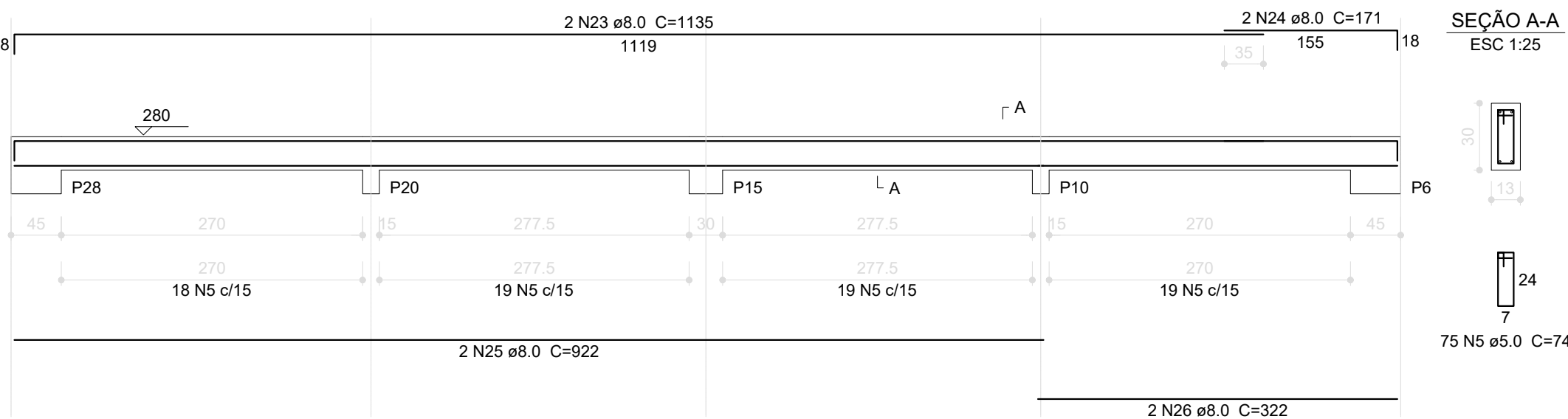
V8
ESC 1:50



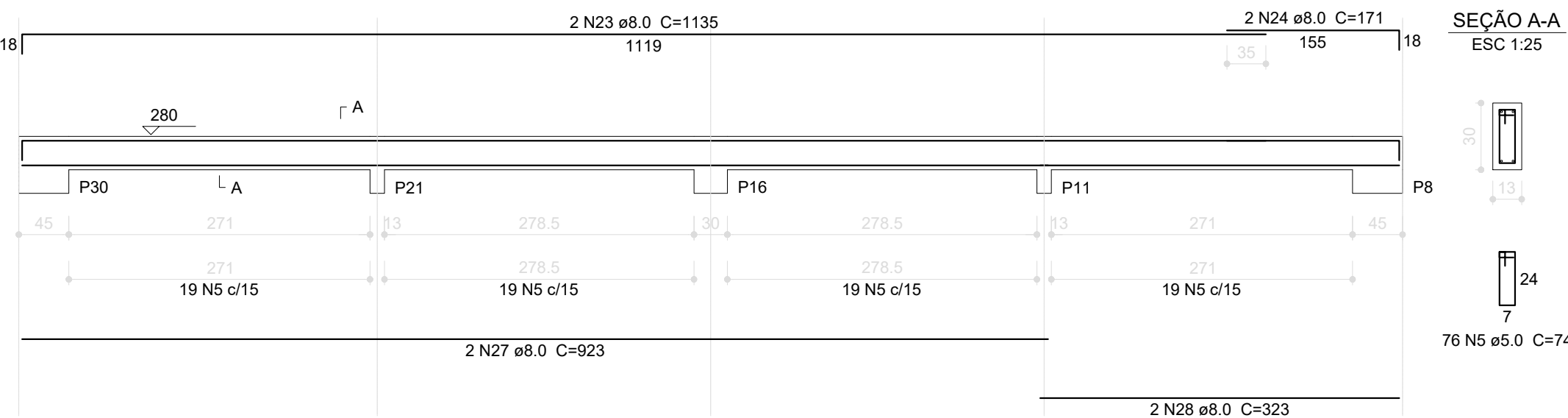
Resumo do aço

AÇO	DIAM (mm)	C.TOTAL (m)	PESO (kg)
CA50	8.0	334.3	132.0
CA60	10.0	11	6.8
CA60	5.0	360.2	55.5
PESO TOTAL (kg)			
CA50	138.8		
CA60	55.5		
Volume de concreto (C-25) = 3.61 m³			
Área de forma = 62.91 m²			

V9
ESC 1:50



V10
ESC 1:50



1 VIGAS NÍVEL 280
ESCALA: INDICADA

PROJETO PADRÃO - FND			
PROPRIETÁRIO: :			
ENDEREÇO:			
MUNICÍPIO - UF:			
PROPRIETÁRIO			
RESP. TÉCNICO CREA			
AUTOR DO PROJETO CAU			
DLFO		CREA	
		RA	
OBSERVAÇÕES:			
ESCOLA 12 SALAS DE AULA PROJETO DE ESTRUTURA			
COORDENAÇÃO CGEST - Coordenação Geral de Infraestrutura Educatonal		BLOCO D: PEDAGÓGICO VIGAS NÍVEL 280	
FORMATO A1 (841x594)		REVISÃO R.03	ESCALA INDICADA DATA EMISSÃO MAIO/ 2014
		PRANCHA	23/42
		SCV	